



EFCJ comemora 102 anos com plantio de Primaveras

Atividades incluem outras iniciativas que se estenderão até dezembro

Para o aniversário de 102 anos da EFCJ, em 15 de novembro, os funcionários capricharam no presente. Com o plantio de 71 mudas de Primavera, eles fizeram a entrega simbólica da primeira fase da recuperação da faixa ferroviária, entre os quilômetros 0 e 2, em Pindamonhangaba.

A ação começou na manhã da sexta-feira, 18/11, pelo grupo que se cotizou para comprar e ceder as plantas. De característica subtropical e oriunda do sul do Brasil, a Primavera suporta bem o calor, o frio e até as geadas em áreas de altitude, podendo ser moldada como cerca viva.

"As equipes de manutenção da estrada de ferro optaram pela espécie para auxiliar na vedação da área paralela aos trilhos, assim como para embelezar o trecho urbano da cidade", conta Joselito Costa, diretor de Divisão do Centro de Operações Regionais 1, que organizou a iniciativa.

Em dois quilômetros, de ambos os lados da via, o solo precisou ser tratado a fim de receber terra adequada para o melhor desenvolvimento da trepadeira no fechamento da ferrovia. Posteriormente, serão plantadas mais mudas garantindo o espaçamento de 5 em 5 m. Junto às passagens de nível são colocadas grama e azaleias.

Como presente pelo aniversário, a Prefeitura de Pindamonhangaba também cedeu novas mudas de Ipê na cor amarela. Os locais foram escolhidos levando-se em conta o porte das árvores e as condições do solo para recebê-las.



Funcionários se cotizaram para comprar mudas de Primavera e plantá-las

Ainda para vedação de faixa

Com material em desuso na sua função original, a área de manutenção já entregou 2.500m de vedação de faixa, incluindo o Pátio de São Judas. O serviço consiste em fincar trilhos (cortados e inservíveis), de três em três metros, e a fixação de cabo de aço reutilizável do teleférico, entre eles. A programação neste segundo semestre se estendeu do km zero ao km 2, em Pindamonhangaba, entre outros trechos.

Na vedação de faixa realizada no km 0, a manutenção reutilizou mourões que se encontravam no Parque Reino das Águas Claras - PRAC, e lá foram substituídos por alambrados mais modernos na última reforma.

Todas as formas de vedação com trilhos integram um conjunto de interven-

ções contínuas que visam a manutenção, segurança e embelezamento do entorno da ferrovia.

Beleza e saúde

Há tempos a EFCJ promove a reurbanização da faixa ferroviária do quilômetro 0 ao 2, com uma profunda faxina que implementa a operação Cata Bagulho realizada periodicamente no auxílio à limpeza e prevenção à dengue. Fruto do trabalho reforçado foi possível recolher 40 m³ de entulho, que lotaram oito caminhões médios - com capacidade para transportar 5m³ de carga - e 100 m³ de terra, resultado do aplainamento dos terrenos do entorno, que encheram 20 veículos com igual capacidade.

Desde 2015 a EFCJ executa um trabalho regular para a limpeza no entorno das estações e da via permanente, com

EXPEDIENTE

Informativo da EFCJ - Estrada de Ferro Campos do Jordão

Comunicação, Marketing e Turismo: (12) 3644-7434 (Pindamonhangaba) ou (12) 3663-1531 (Campos do Jordão).



Até objetos domésticos descartados indevidamente são encontrados na via

a operação Cata Bagulho, realizada por dois trens de serviço e manutenção.

Um dos trens fica no trecho de Pindamonhangaba a Piracuama e, a cada 15 dias, com programação operacional pré-definida, atua recolhendo entulho. Sua capacidade de armazenamento é cerca de 12,8 m³ por viagem. Já o outro, fica em Campos Jordão e pode recolher cerca de 9,6 m³ por viagem.

Durante os 20 km percorridos em Pindamonhangaba e 9 km em Campos do Jordão, um funcionário vai recolhendo os detritos conforme os localiza. Há de tudo: desde garrafas pet, sacos plásticos, latas, galhos de árvores, até pneus, restos de material de construção, e objetos domésticos descartados, como TV e até poltronas.

O trabalho periódico traz resultados significativos, tanto para os trabalhadores como para os usuários e para a comunidade que reside próxima à linha ferroviária, uma vez que limpeza é fator de segurança.

Avanços consolidados

Dos números da manutenção já amplamente divulgados, vale lembrar que cerca de R\$ 9 milhões foram dirigidos à modernização da via permanente, contabilizando a troca de quase 20 km lineares de trilhos e cerca de 14 mil unidades de dormentes, a construção de 4 mil metros de canaletas de drenagem e de mais de 2.300 m³ de contenção de encostas. “Começamos pelo básico, essencial à operação”, enfatiza Ayrton Camargo, diretor presidente da EFCJ.

Outros serviços igualmente importantes têm a ver com a zeladoria da faixa ferroviária e melhorias incorporadas à rotina como: a fixação de contratrilhos, a limpeza constante de canaletas de drenagem, recuperação de encostas para prevenir erosão, a vedação de faixa, e a utilização de recursos paisagísticos para torná-la mais agradável.



Os cruzamentos ganham nova sinalização

Recuperação dos taludes

A mais recente intervenção ocorreu no km 2 da ferrovia, em Pindamonhangaba. Ali, as equipes de manutenção da via permanente coordenadas pelo chefe de Operação José Roberto da Silva, mais conhecido como Zezão, recuperaram o talude que ameaçava desmoronar com a pressão da terra. No seu escoramento foram utilizados trilhos inservíveis nos sentidos horizontal e vertical, cruzados como em uma cerca, pedras de brita e gabião.

“O trabalho protege a via permanente e antecede o período das chuvas de verão, quando a intensidade pluviométrica é maior, facilitando os deslizamentos com a terra encharcada”, explica José Roberto. Ele lembra que os serviços contaram com a participação dos egressos do regime semi-aberto.

Segundo Zezão, várias intervenções semelhantes vêm sendo realizadas do km 0 ao 2 da EFCJ e que outras são previstas em caráter preventivo como esta. “O local já recebeu grama amendoim cujas raízes auxiliam no escoramento do solo.”



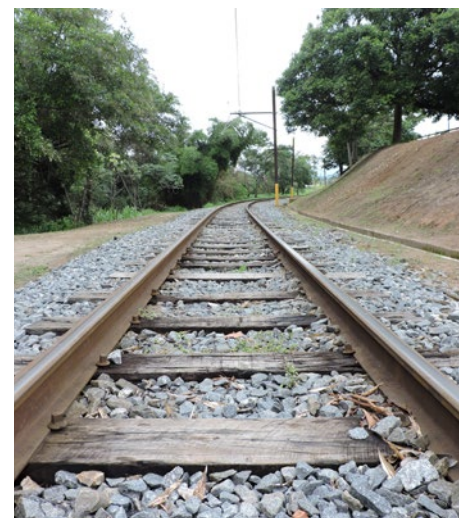
Trabalho protege a via permanente de erosão

Fixação de contratrilho

A instalação de contratrilhos, a fim de distribuir esforços nos trilhos principais - quatro contratrilhos entre os dois trilhos principais - é uma prática essencial para aumentar a resistência do pavimento e seu desgaste com a passagem contínua dos veículos.

Iniciamos a troca e atualização dos contratrilhos por Pindamonhangaba em duas passagens dos quilômetros 0, 2, 4, e um contratrilho nas passagens 5 e 12. A próxima etapa é fazer o mesmo trabalho nas passagens em nível de Campos do Jordão.

Para o agendamento dos serviços é preciso o apoio das prefeituras. A EFCJ disponibiliza a mão de obra, os trilhos e uma retroescavadeira. O sucesso da programação depende também da colaboração do município no desvio de trânsito e outras providências de apoio.



Limpeza dá mais beleza ao entorno e ajuda no combate à dengue